



## 互換インクカートリッジ キヤノン用

### 共通取扱説明書

#### 必ず、最初にお読みください!

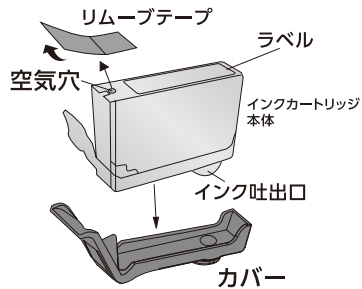
この度は弊社互換汎用インクカートリッジをお買い上げいただき、誠にありがとうございます。ご使用前に、この取扱説明書を必ずお読みになり正しくお使いください。本製品は純正メーカー製造ではありません。いかなるメーカーとも無関係で、承認を受けたものではありません。記載の社名及び商品名は各社の商標または登録商標です。

本製品は、オリジナルのインクを使用しています。純正メーカー製と若干色の違いがあります。ご了承ください。用途に合わせて、純正インクと使い分けてください。

#### 安全上のご注意

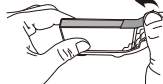
ご使用前にこの「使用上の注意」をよくお読みの上、ご使用の際には必ずお守りください。

## 各部の名称と機能

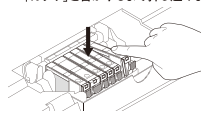


## セット方法

1. リムーブテープを剥がして  
ください。
2. オレンジ色のカバーを図のように  
してカートリッジから取り外します。  
※インク出口は触らないでください。



3. 色を合わせてセットし、**MM**部分を押して  
「カチッ」と音がするまで押し込みます。



#### ご注意

1. 落としたり、側面を強く押さ  
ないでください。
2. 逆さに置かないでください。
3. 絶対に振らないでください。

## インクが出ない、カスレる時は

1. 目詰まりパターン印刷(セルフテスト/ノズルチェックパターン印刷)  
を行います。

- コントロールパネルから使用プリンターのプロパティを開き、ユーティリティで目詰まりパターン印刷ボタンを押す。  
※プリントヘッドが目詰まりを起こしているかどうかの確認を行う印刷です。ご使用になるプリンターによって操作方法が異なります。操作方法に関してはお手持ちのプリンター取扱説明書等をご確認ください。

2. ヘッドクリーニングを行います。

- お使いになるプリンターによって、ヘッドクリーニングの方法が異なります。操作方法に関してはお手持ちのプリンター取扱説明書等をご確認ください。
- ヘッドクリーニングを行った後、再度目詰まりパターン印刷(上記)を行います。カスレ等がなければ問題なく印刷が可能です。

#### ※【ポイント】

ヘッドクリーニングをしても正常に目詰まりパターン印刷ができない場合は、再度クリーニングをします。(1)と(2)の操作を交互に4、5回繰り返してください。また全く改善されない場合には、電源を切った状態で一晩以上経過した後、印刷を実行してください。時間を置かずによって目詰まりを起こしているインクが溶解し、正常に印刷できる場合があります。

## 使用上の注意

下記の記載事項を無視して誤った取り扱いをすると、**機器の破損や用紙が汚れる恐れや、正常に使用できなくなる場合があります。**

- エラーランプが点滅したら、新しいインクカートリッジと交換して下さい。(インクが無くなり、印字カスレが発生してから交換しますと、ドット抜けが発生し発色が変わる事があります。また、最悪プリンターヘッドが故障する場合があります。)
- 開封したインクカートリッジは、速やかにプリンターに装着し使用して下さい。(開封後、長時間放置しますと、正常な印刷ができなくなる事があります。)
- 印刷にカスレが発生したら、ヘッドクリーニングを行い、目詰まりパターンが正常になってから印刷してください。詳しくは、各プリンター取扱説明書をお読みください。
- 運搬等でインクカートリッジを振ったり、振動を加えた場合は、24時間以上放置してから使用してください。(インク内部に気泡ができ、カスレなどの原因になります。また、強く振るとリムーブテープを剥がす時にインクが吹き出て、周囲を汚す恐れがありますのでご注意ください。)
- 使用中で、インクカートリッジを外した際は、上部にあるリムーブテープ部の空気穴をセロテープなどで十分に塞いでください。
- インクなどが手に付いた時は、すぐに水で洗い流してください。(時間が経過すると、落ちにくいのでご注意ください。)

- インクが目に入った時は、すぐに水で洗い流し、それでも異常を感じた場合は、ただちに医師に相談してください。
- インクカートリッジ、ICチップは分解しないでください。
- インクカートリッジは冷暗所で保管してください。
- インクカートリッジは子供の手の届かない所に保管してください。また、インクは飲み物ではありません。飲まないでください。
- 本製品によるプリンター故障と思われる時は、まず弊社お客様相談ダイヤルにご連絡ください。各プリンターメーカーに直接修理された場合は、保証期間内でも保証されない場合があります。ご注意ください。なお、お客様の取り扱い不備、プリンターの寿命など、本製品インクカートリッジの原因以外での修理はご容赦願います。
- 機械的故障にて修理に出される時は、本インクカートリッジを外してから修理依頼してください。
- プリンターにセットする時は、必ずカートリッジ内インクの色とプリンターに明記されている色に合わせてセットしてください。
- 使い終わったカートリッジは、お住まいの自治体のルールに従って処分してください。
- カバーは捨てないで大切に保管してください。

## プリント品質を良好に保つために

### Point 1

印刷の前に必ず(プリンター本体を移動したときは必ず)ヘッド位置調整を行う。  
※ご使用のプリンターによって操作方法が異なります。お手持ちのプリンター取扱説明書等をご確認ください。

### Point 2

印刷の前に目詰まりパターン印刷(セルフテスト/ノズルチェックパターン印刷)を行う。  
※プリントヘッドが目詰まりを起こしているかどうかの確認をする印刷です。ご使用のプリンターによって操作方法が異なります。お手持ちのプリンターの取扱説明書等をご確認ください。  
※目詰まりしている場合は、ヘッドクリーニング(キヤノン製品はヘッドリフレッシュングも行う)を実行し、再度目詰まりパターン印刷で確認してください。

ご不明な点は、下記までご連絡ください。

●商品に関するお問合せは お客様相談ダイヤル

**0120-422-227** 受付時間 10:00~17:00  
(土・日・祝、弊社指定休日を除く)

カラークリエイション株式会社 ホームページ <http://www.color-creation.co.jp>

フリーダイヤルには、携帯電話、050番のIP電話からはつながりません。0570-052-227 (ナビダイヤル)か、一般加入による固定電話からご利用くださいますようお願いいたします。